



**TRUYỀN THÔNG**

# **CHÍNH SÁCH KÊNH ĐỐI TÁC**

---

*Hà nội, 05.2020*

## NỘI DUNG

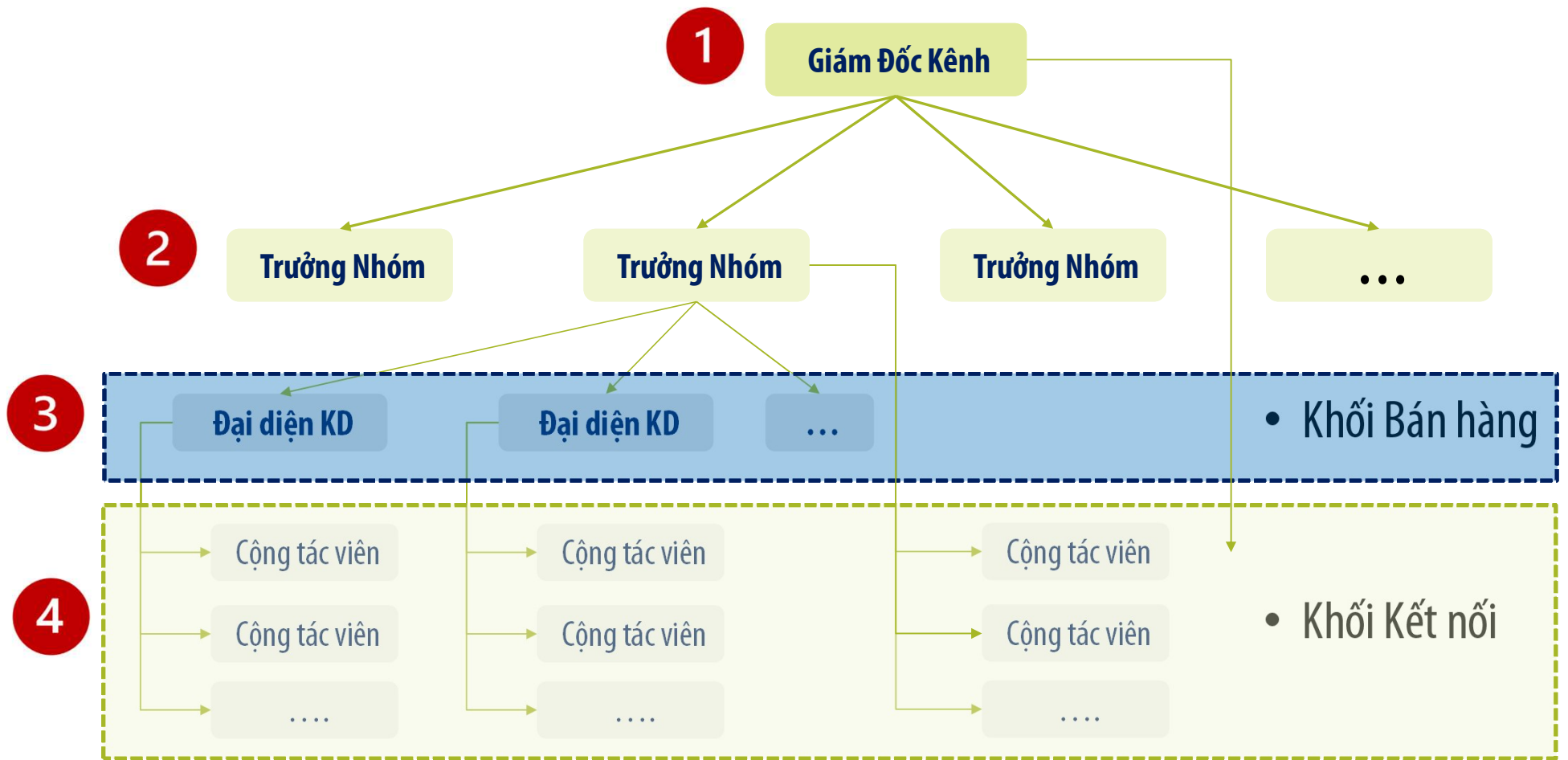
### **Phần 1: Chính sách thưởng**

1. *Sơ đồ tổ chức*
2. *Chính sách thưởng Chính*
3. *Chính sách thưởng Cộng gộp*
4. *Chính sách thưởng Tri Ân*
5. *Quy định Tính & Trả thưởng*

### **Phần 2: Điều kiện gia nhập và duy trì**

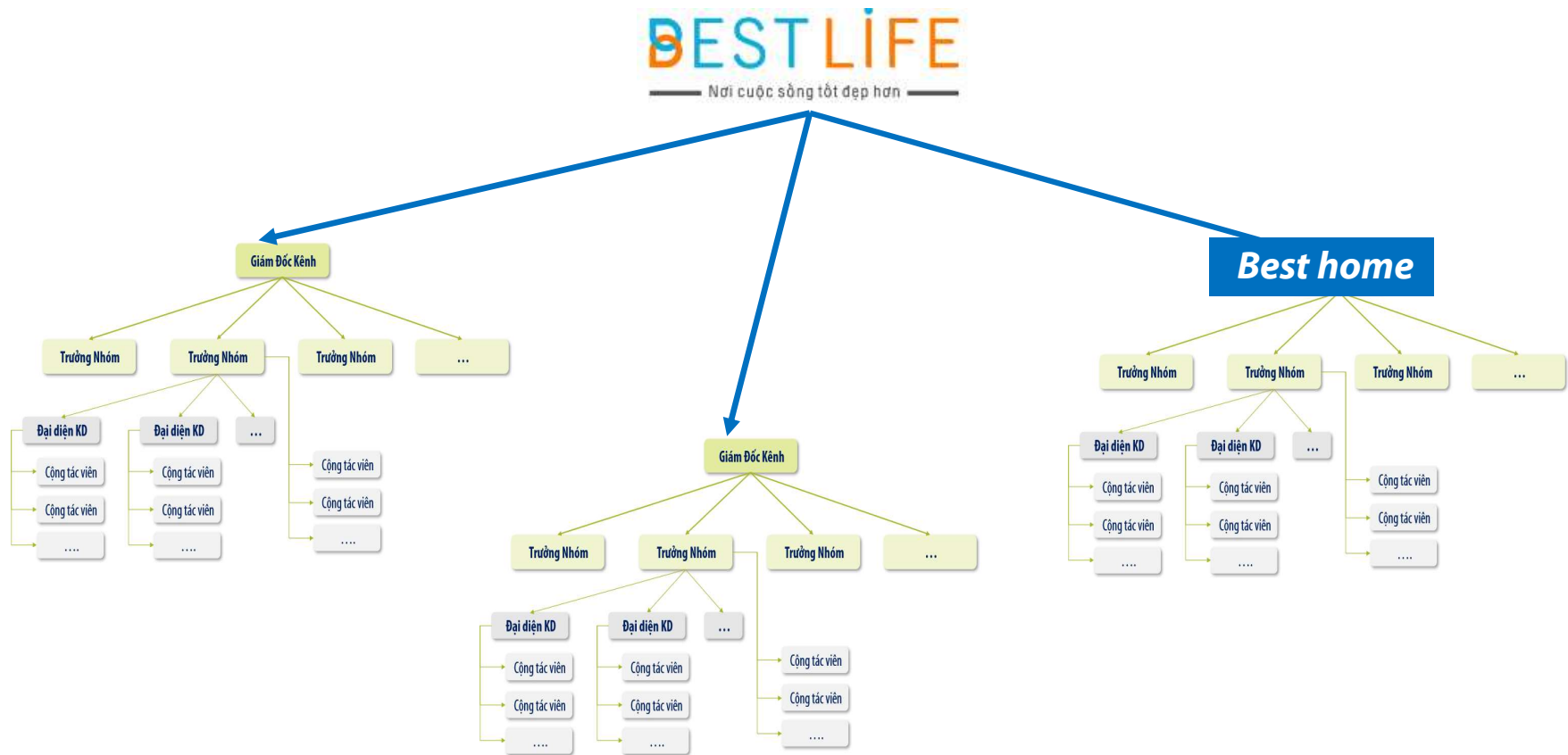
1. *Cộng tác viên*
2. *Đại diện kinh doanh*
3. *Trưởng nhóm kinh doanh*
4. *Giám đốc kênh*

# 1. Sơ đồ tổ chức

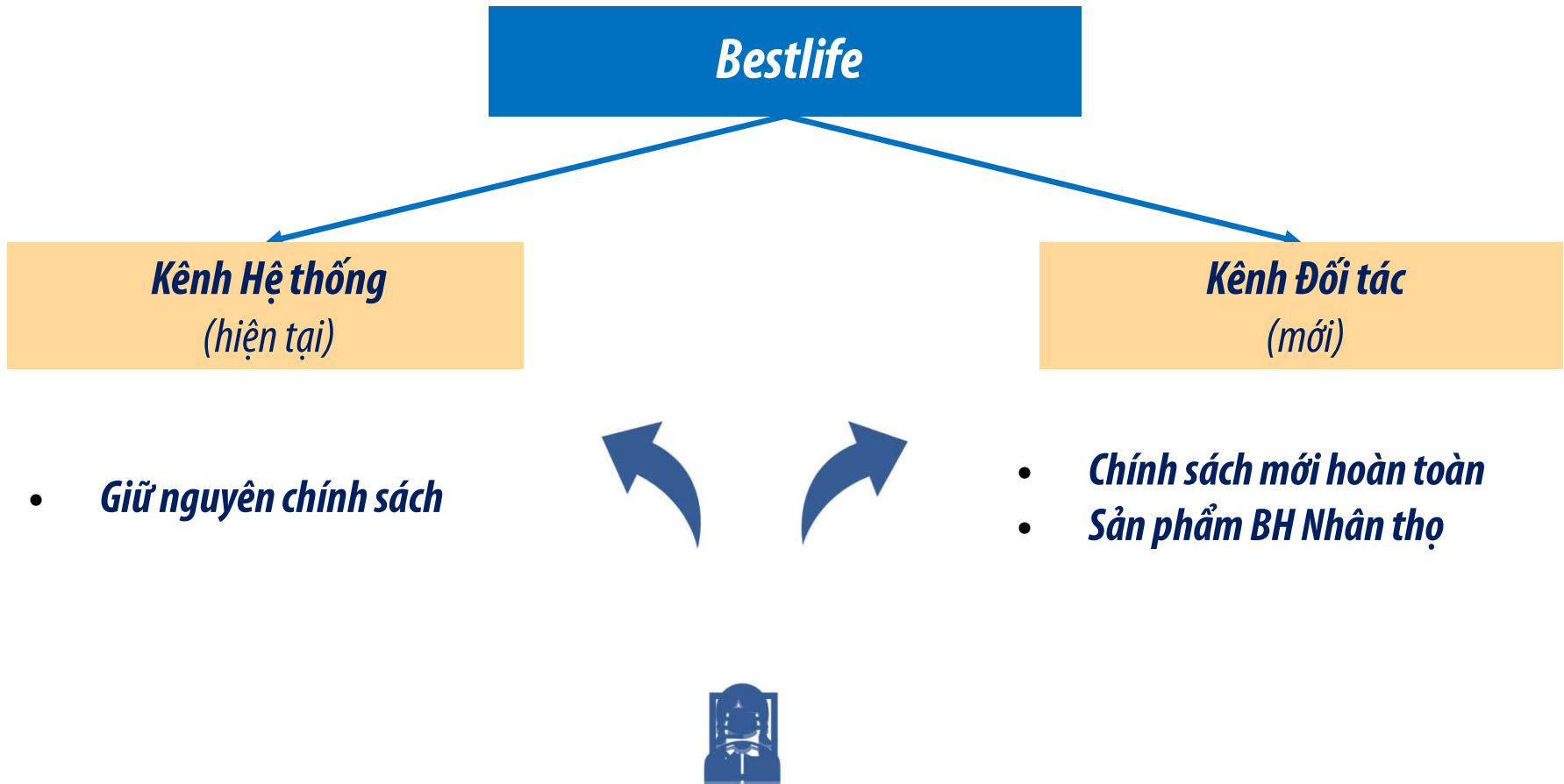


# 1. Sơ đồ tổ chức

## Mô hình Đa kênh đối tác



## 1. Sơ đồ tổ chức



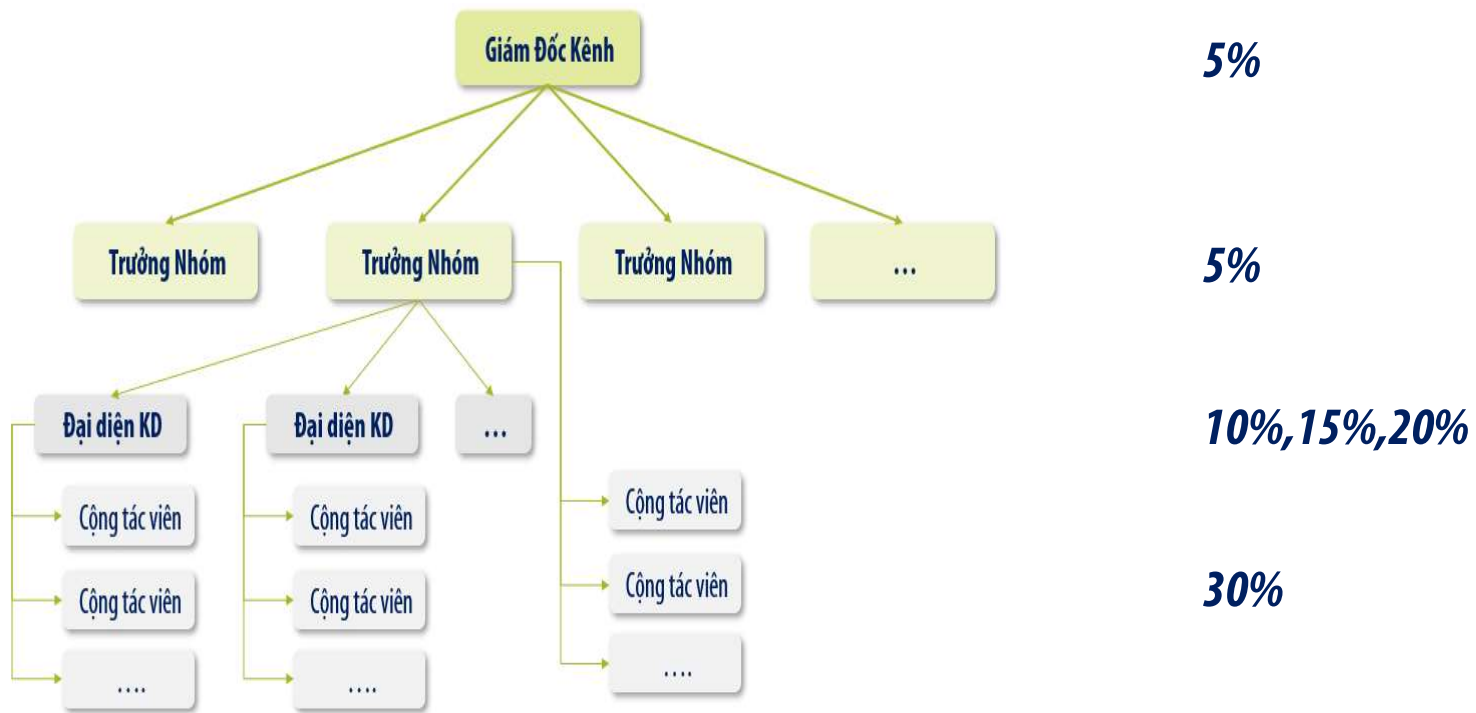
## 2. Chính sách thưởng Chính

- **Chỉ áp dụng cho BH Nhân thọ**
- **Tính thưởng theo FYP năm đầu tiên**

Danh hiệu	Mức thưởng (tính theo FYP)		Cơ sở tính thưởng
	Sản phẩm chính	Sản phẩm phụ	

### 3. Chính sách thưởng cộng gộp

- Được hưởng toàn bộ mức thưởng các cấp bên dưới theo chính sách thưởng Chính, nếu tự thực hiện được các công việc của cấp bên dưới



## 4. Chính sách thưởng Tri Ân



### ***Khi cấp dưới của mình chuyển đầu mỗi***

- 3% - 2 tháng đầu tiên
- 2% - 2 tháng tiếp theo
- 1% - 2 tháng cuối

- ***Trưởng nhóm không được chuyển Giám đốc kênh khác***
- ***Thưởng Tri Ân được trích từ khoản thưởng của người chuyển***
- ***Không thưởng Tri Ân đối với trường hợp thăng cấp***
- ***Vẫn hưởng Tri Ân nếu bị mất danh hiệu do thiếu điều kiện duy trì***
- ***Sẽ không tính thưởng Tri Ân nếu đồng ý cho cấp dưới chuyển đi***



## 5. Quy định về Tính thưởng và Trả thưởng

### **Ghi nhận Doanh số và Tính thưởng**

- Ngay khi hợp đồng phát sinh
- Chưa cần xác nhận danh tính KYC
- Không cần điều kiện duy trì

### **Điều kiện được rút thưởng**

- Xác nhận ACK+21 của công ty Bảo hiểm
- Đủ điều kiện duy trì tháng trước đó
- Đã xác nhận KYC

### **Nếu không đạt điều kiện duy trì tháng trước đó**

- Được bảo lưu toàn bộ các khoản thưởng, tối đa 6 tháng
- Khóa tài khoản nếu trong vòng 6 tháng cáo 3 tháng không đạt điều kiện duy trì (Khóa toàn bộ thưởng)

### **Thanh toán thưởng**

- Trả thưởng 2 lần/tuần (Thứ 2 & thứ 6) theo lệnh rút
- Thanh toán qua Ngân hàng hoặc Tiền mặt
- Thuế TNCN theo luật

## **Ưu điểm của chính sách**

1. **Thêm một lựa chọn mới** (Song song 2 hệ thống)
2. **Thưởng trực tiếp cao hơn** (Không có gián tiếp)
3. **Dễ tính thưởng hơn** (ít cấp, FYP, tròn số)
4. **Nhận thưởng nhanh hơn** (xác nhận ACK+21)
5. **Quản lý đội nhóm dễ hơn** (Ít cấp, IT support)
6. **Điều kiện ra nhập nhóm thuận tiện** (theo năng lực)